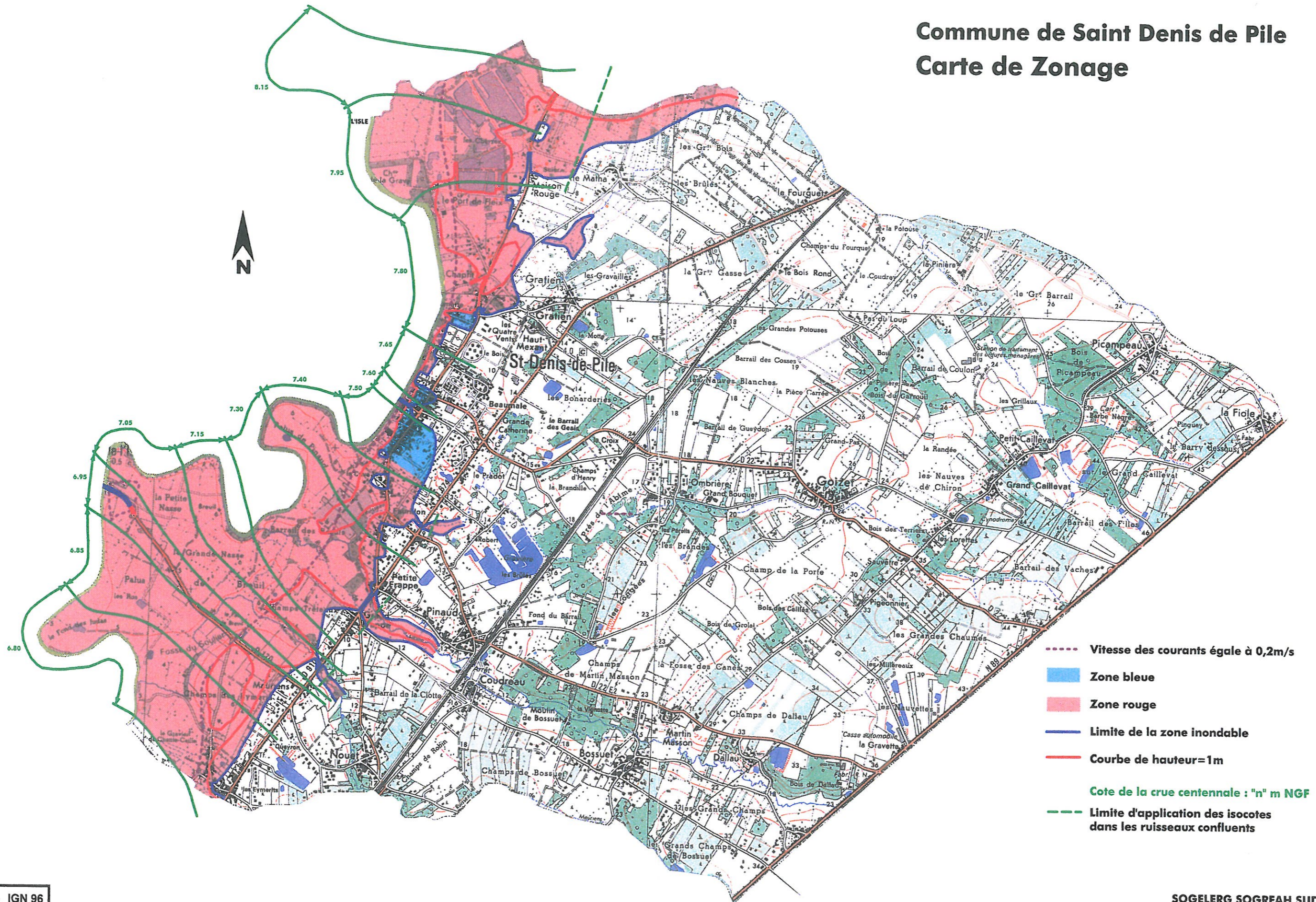


# Commune de Saint Denis de Pile

## Carte de Zonage

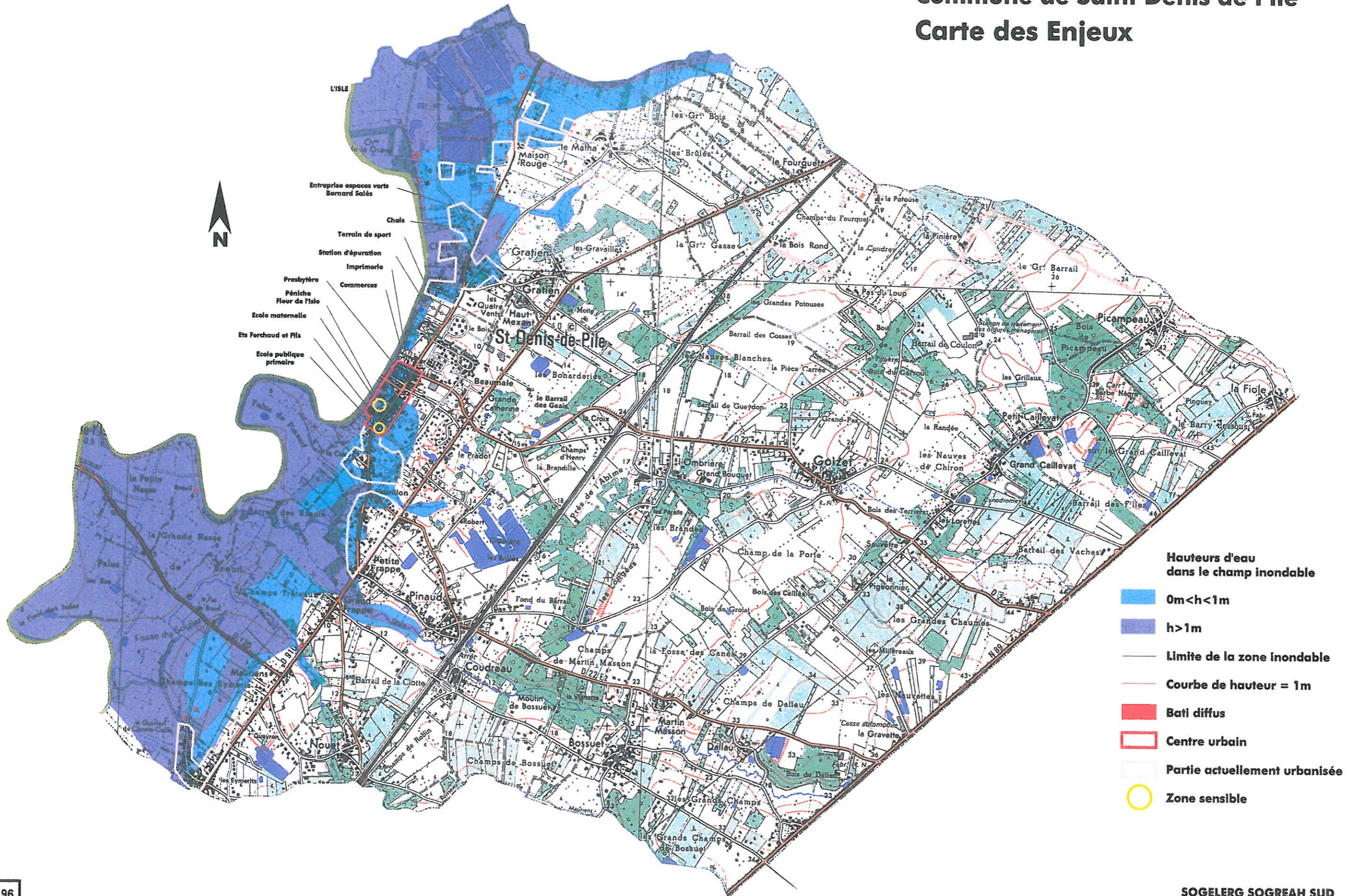


- - - Vitesse des courants égale à 0,2m/s
- Zone bleue
- Zone rouge
- Limite de la zone inondable
- Courbe de hauteur = 1m
- Cote de la crue centennale : "n" m NGF
- - - Limite d'application des isocotes dans les ruisseaux confluent



# Commune de Saint Denis de Pile

## Carte des Enjeux

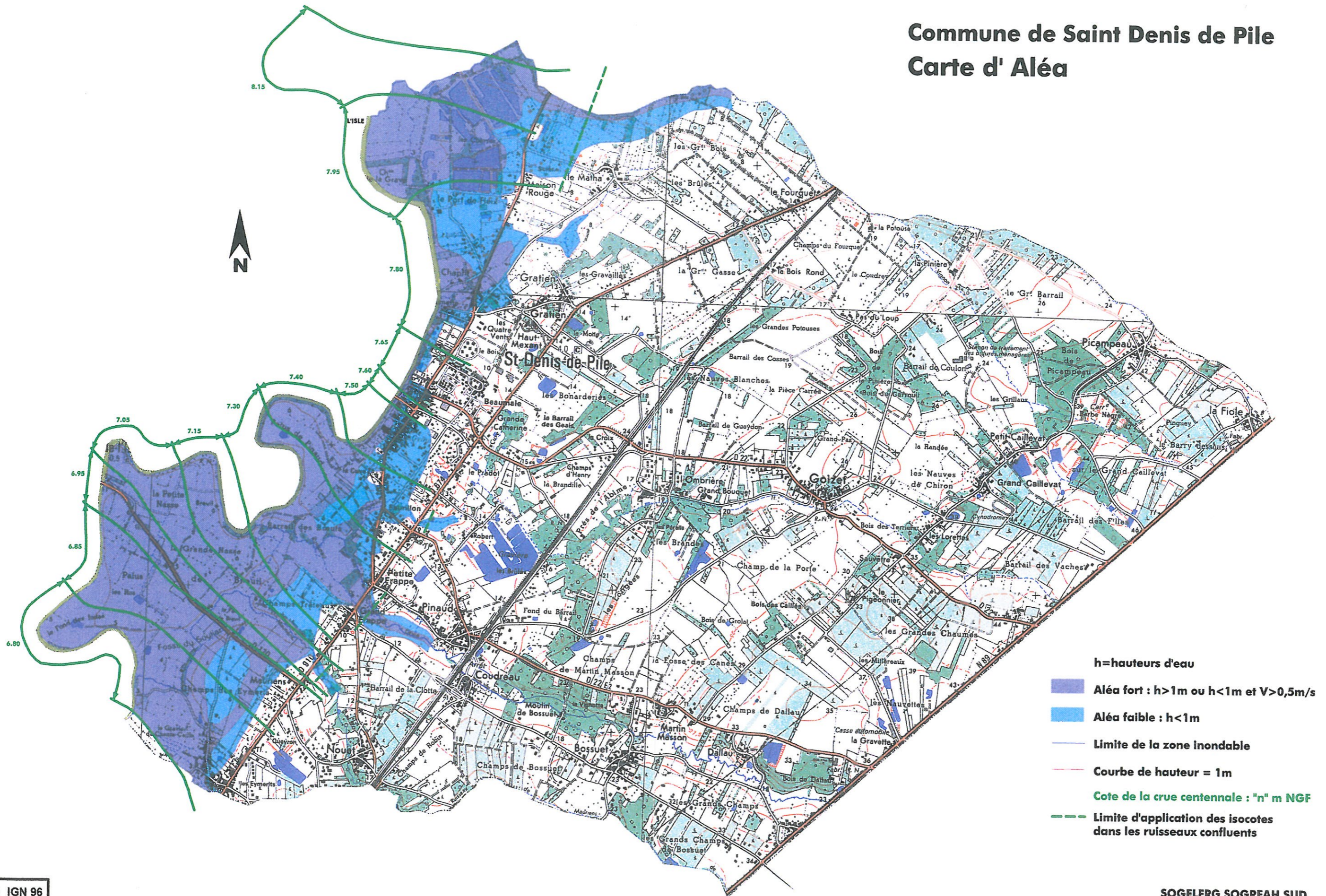


- Entreprise espaces verts Bernard Salés
- Chels
- Terrain de sport
- Station d'épuration
- Imprimerie
- Commerces
- Presbytère
- Péniche
- Four de l'Isle
- Ecole maternelle
- Ets Ferchaud et Fils
- Ecole publique primaire



# Commune de Saint Denis de Pile

## Carte d'Aléa



h=hauteurs d'eau

**Aléa fort** :  $h > 1\text{m}$  ou  $h < 1\text{m}$  et  $V > 0,5\text{m/s}$

**Aléa faible** :  $h < 1\text{m}$

— Limite de la zone inondable

— Courbe de hauteur = 1m

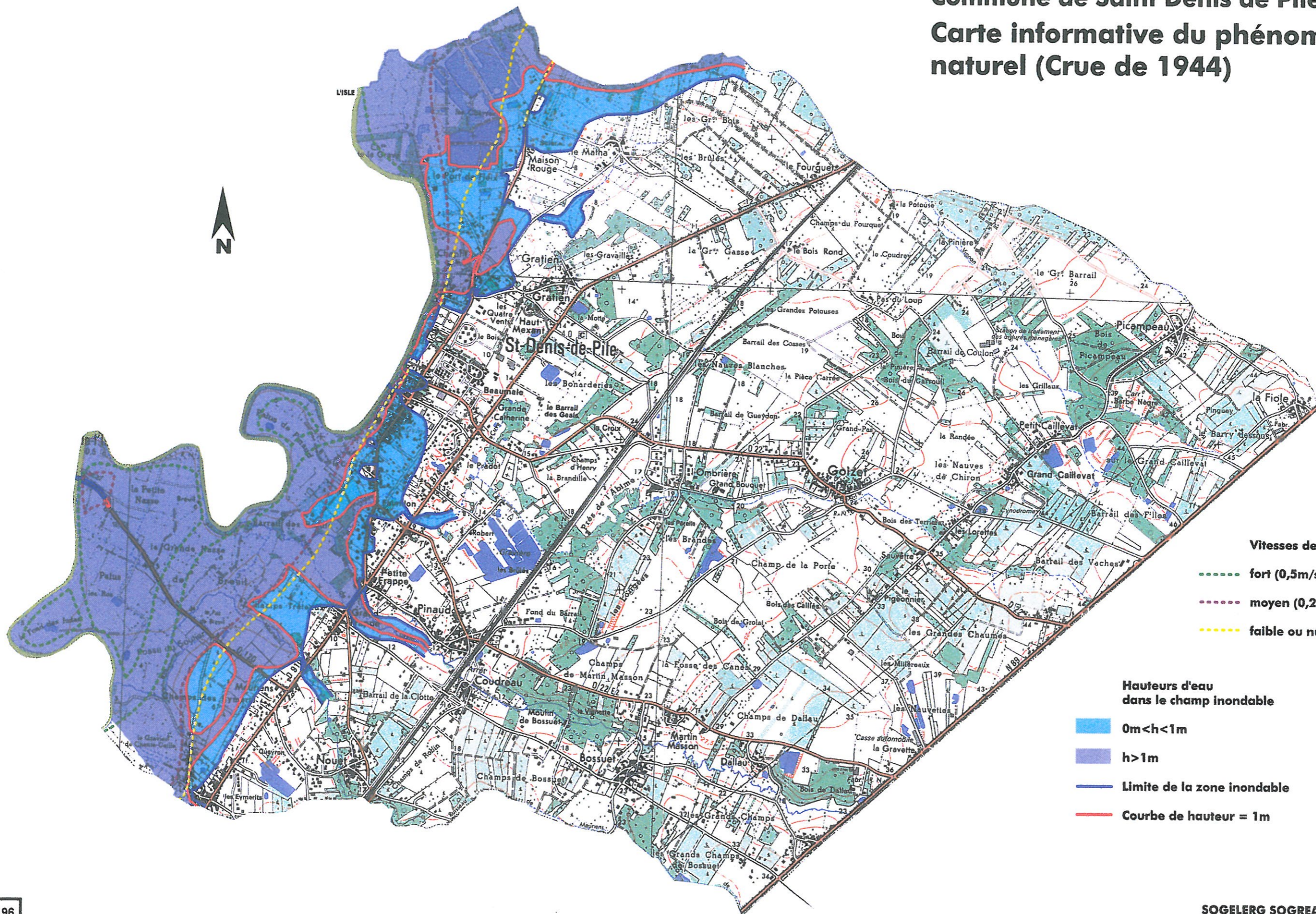
— Cote de la crue centennale : "n" m NGF

--- Limite d'application des isocotes dans les ruisseaux confluents



# Commune de Saint Denis de Pile

## Carte informative du phénomène naturel (Crue de 1944)



### Vitesses des courants

- fort (0,5m/s)
- moyen (0,2m/s)
- faible ou nul

### Hauteurs d'eau dans le champ inondable

- 0m < h < 1m
- h > 1m
- Limite de la zone inondable
- Courbe de hauteur = 1m